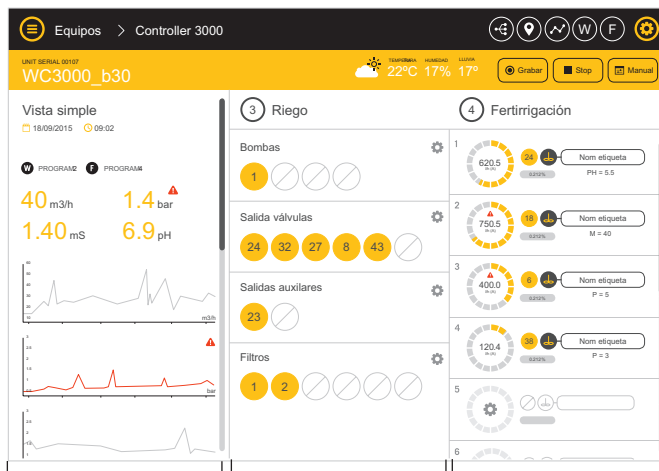




### FUNCIONALIDADES:

A través del navegador web (Explorer, Firefox, Chrome, Safari) permite la supervisión, configuración y control del Controller 3000 en tiempo real.

PANEL DE CONTROL: Visualización en tiempo real.



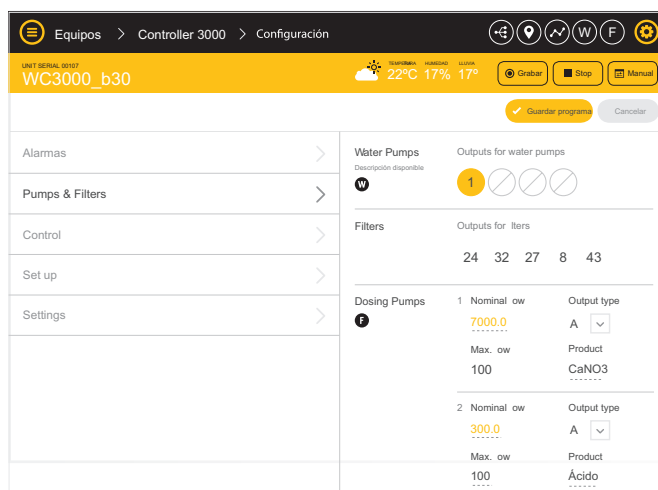
Lecturas de: Caudal, Presión, Programa de riego activo y Bombas dosificadoras y caudal actual  
CE, y pH

### DATA LOGGER



Los datos se almacenan en la GATE y en el servidor Cloud <http://www.itc-cloud-manager.com/>. Los registros de la información almacenada están creados bajo el estándar XML, importable directamente desde una hoja de cálculo tipo Excel.

### CONFIGURACIÓN



Mediante los menús, W Programs, F Programs, y Configuration se configura completamente el equipo.