

# DOSTEC 40: CARACTERISTIQUES TECHNIQUES

D40 002

## FORMULATION DES CODES

60 - A P 4 4 - P61 P P M

MOTEUR	TÊTE	RÉDUCTION	COURSE	DIAMÈTRE INJECTION	MATÉRIEL Cylinder - Piston/Membrane	CLAPET Corp- Boule	RAPPORT
<b>A:</b> 3 Ph <b>B:</b> 2Ph 50Hz <b>C:</b> 2Ph 60Hz <b>D:</b> 12V DC 130W <b>E:</b> 12V DC 300W <b>F:</b> 24V DC 130W <b>G:</b> 24V DC 300W	<b>P:</b> Piston <b>D:</b> Diaphragm	<b>1:</b> 22 Strokes/min. <b>2:</b> 36 Strokes/min. <b>3:</b> 60 Strokes/min. <b>4:</b> 120 Strokes/min. <b>5:</b> 144 Strokes/min.	<b>1:</b> 4,5 mm <b>2:</b> 7,5 mm <b>3:</b> 9 mm <b>4:</b> 15 mm	<b>P24:</b> Ø 24 mm <b>P34:</b> Ø 34 mm <b>P49:</b> Ø 49 mm <b>P61:</b> Ø 61 mm <b>P77:</b> Ø 77 mm <b>D69:</b> Ø 69 mm <b>D95:</b> Ø 95 mm <b>D115:</b> Ø115 mm	<b>P:</b> PP - PEUHMW <b>C:</b> PP - Ceramic <b>I:</b> S316 - Ceramic <b>F:</b> PVDF - Ceramic <b>T:</b> PTFE - Ceramic	<b>P:</b> PP - Soda. <b>B:</b> PP - Boro. <b>I:</b> S316 - S316 <b>F:</b> PVDF - Boro. <b>T:</b> PTFE - Boro.	<b>M:</b> 3/4" <b>L:</b> 6x12 (6x8 PVDF) <b>X:</b> 1"1/4

P: PISTON  
D: MEMBRANE

## CAUDAL - PRESIÓN

CODE	DEBIT				PRESSION		**Hauter d'aspiration	
	50Hz		60Hz		bar	PSI	m	ft
	l/h	GPH	l/h	GPH				
60-AP11-P24__L	2,5	0,6	3	0,8	20/15	217	9	30
60-AP13-P24__L	5	1,3	6	1,6	20/15	217	9	30
60-AP14-P24__L	9	2,4	10,5	2,7	20/15	217	9	30
60-AP33-P24__L	15	4	18	4,7	20/15	217	9	30
60-AP34-P24__L	25	6,6	30	8	20/15	217	9	30
*60-AP53-P24__L	36	9,5	-	-	15	217	9	30
60-AP44-P24__L	50	13,2	60	16	15	217	9	30
60-AP34-P34__M	50	13,2	60	16	15	217	9	30
*60-AP53-P34__M	72	19	-	-	15	217	9	30
60-AP32-P61__M	75	20	90	<b>24</b>	7	100	6	20
60-AP44-P34__M	100	26,4	120	31,7	15	217	9	30
60-AP34-P49__M	100	26,4	120	31,7	11	160	8	26
*60-AP54-P34__M	120	31,7	-	-	15	217	9	30
*60-AP53-P49__M	144	38,7	-	-	11	160	8	26
60-AP34-P61__M	150	40	180	<b>48</b>	7	100	6	20
60-AP44-P49__M	200	52,8	240	63,4	11	160	8	26
*60-AP54-P49__M	240	63,4	-	-	11	160	8	26
60-AP34-P77__M	250	66	300	<b>79</b>	4,5	65	5	16
60-AP44-P61__M	300	79	360	<b>95</b>	7	100	5	16
*60-AP54-P61__M	360	95	-	-	7	100	4	13
60-AP44-P77__M	500	132	600	<b>158</b>	4,5	65	1,5	5
*60-AP54-P77__M	600	158	-	-	4	58	0,5	2

	CODE	DEBIT				PRESSION		**Hauter d'aspiration	
		50Hz		60Hz		bar	PSI	m	ft
		l/h	GPH	l/h	GPH				
Membrane	60-AD11-D69__L	5.3-8	1.4-2.1	6.4-9.5	1.7-2.5	16	232	9	30
	60-AD21-D69__L	9.1-13	2.4-3.4	10.9-15.5	2.9-4	16	232	9	30
	60-AD31-D69__L	15.2-22	4.0-5.8	18.2-26	4.8-7	16	232	9	30
	60-AD41-D69__L	32-44	8.4-11.6	38-53	9.6-14	15	217	9	30
	60-AD33-D69__M	35-47	9.2-12.4	42-56	11-15	10	145	4	13
	*60-AD51-D69__L	38-53	10-14	-	-	15	217	9	30
	60-AD42-D69__M	57-77	15-20.3	68-92	18-24.6	10	145	8	26
	60-AD32-D95__M	60-73	15.9-19.3	72-88	19-23.1	8	116	9	30
	60-AD43-D69__M	69-93	18.2-24.5	83-111	22-29.4	10	145	4	13
	60-AD33-D95__M	72-87	19-23	86-104	22.8-27.6	8	116	9	30
	*60-AD51-D95__M	86-104	22.7-27.5	-	-	8	116	9	30
	60-AD32-D115__M	105-119	27.7-31.4	45.7-55.2	33-38	5	72	9	30
	60-AD42-D95__M	120-144	31.7-38	144-173	38-45.6	8	116	9	30
	60-AD33-D115__M	126-143	33.3-37.8	151-172	40-45	5	72	8	26
	60-AD43-D95__M	144-174	38-46	173-209	45.6-55	8	116	8	26
	*60-AD53-D95__M	173-209	45.7-55.2	-	-	8	116	8	26
	60-AD42-D115__M	209-237	55.2-62.6	251-284	66-75	5	72	8	26
	60-AD43-D115__M	251-285	66.3-75.3	301-342	79-90	5	72	7	23
*60-AD53-D115__M	301-342	79.5-90.3	-	-	5	72	7	23	

Modèles 20bars (290PSI) uniquement avec piston céramique

Modèles avec \_\_L ont la soupape d'amorcer compris

\* Inapte de travailler à 60Hz

\* \*Hauter d'aspiration avec la tete d'injection et te tuyaux d'aspiartion plein d'eau à 20°C.

## MATÉRIAUX:

### CARACTERISTIQUES

Piston: PEUHMW / Céramique

Membrane: Base en élastomère renforcé de fibre et revêtement de P.T.F.E.

Retenue: FPM

Cylindre: P.P. / AISI 316 / PVDF / PTFE

Clapet (corps): P.P. / AISI 316 / PVDF / PTFE

Clapet (bille): Verre / Verre borosilicat / Ceramiqué

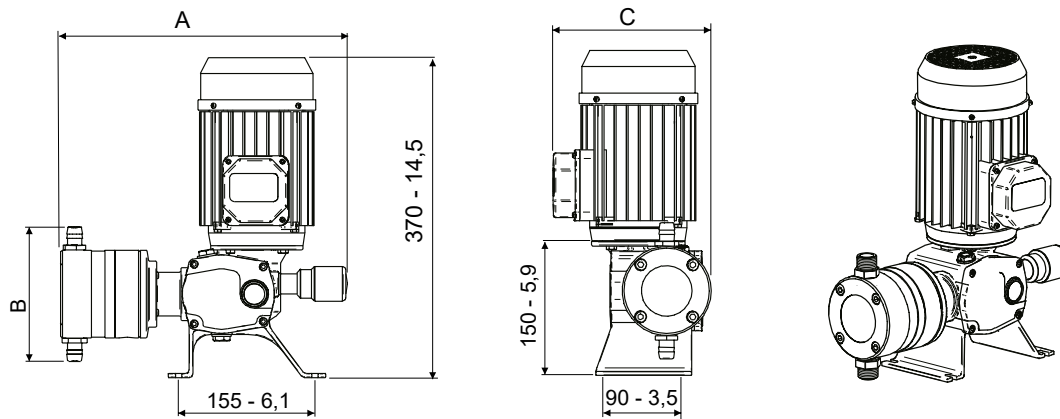
Corone: Bronze

Pignon: F-154 CEM

Bloc: Fonte d'aluminium

Excentrique: F-154 CEM

### DIMENSIONS



		l/h	A	B	C
mm		P77	320	175	205
		Rest	320	154	195
		l/h	A	B	C
		D69	280	154	195
		D95	285	184	195
		D115	285	204	207

		l/h	A	B	C
in		P77	12,6	6,9	8
		Rest	12,6	6	7,6
		l/h	A	B	C
		D69	11	6	7,6
		D95	11,2	7,2	7,6
		D115	11,2	8	8,1

**POIDS:** 10 Kg (22 lb)

### MOTEUR

PUISSANCE: 0.37 KW (0.5 HP)

PROTECTION : IP-55