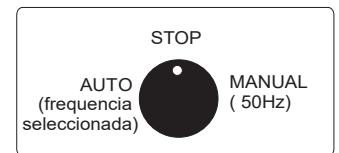


### TECLAS Y FUNCIONES

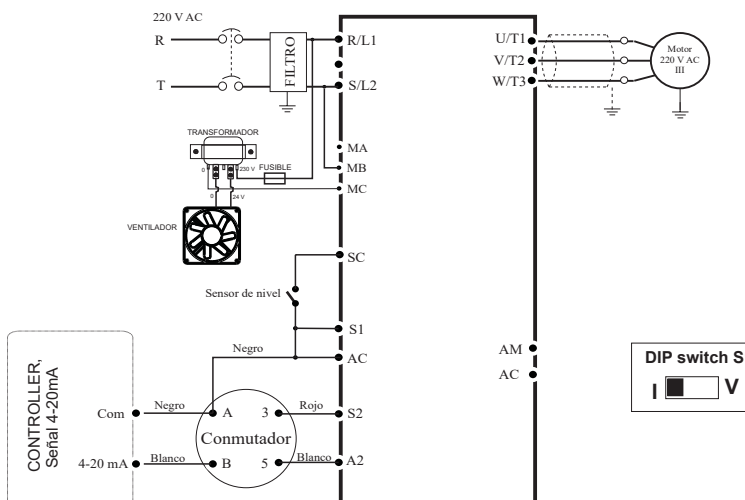
Número	Nombre	Función
	Area de visualización de datos	Muestra la referencia de frecuencia, el número de parámetro, etc
	Tecla ESC	Vuelve a la pantalla anterior
	tecla RESET	Mueve el cursor hacia la derecha. resetea un fallo. Inicia el variador en el modo LOCAL. el LED de RUN
	Tecla RUN	- Está encendido mientras el variador acciona el motor. - parpadea durante la deceleración hasta la parada o cuando la referencia de frecuencia es 0 - parpadea rápidamente cuando el variador está desactivado por ED, el variador se ha parado por una ED de parada rápida o un comando RUN estaba activo durante el encendido.
	Tecla flecha arriba	Permite desplazarse hacia arriba para seleccionar números de parámetro, seleccionar valores, etc
	Tecla flecha abajo	Permite desplazarse hacia abajo para seleccionar números de parámetro, seleccionar valores, etc
	Tecla STOP	Detiene el variador
	Tecla ENTER	Selecciona modos, parámetros y se utiliza para almacenar configuraciones.
	Tecla de selección LO/RE	Alterna el control del variador entre el operador (LOCAL) y los terminales del circuito de control (REMOTO). El LED está encendido mientras el variador está modo LOCAL (operación desde el teclado).
	Luz del LED ALM	Parpadea: El variador está en estado de alarma Encendida: El variador está en estado de fallo y se ha parado la salida
	Luz del LED REV	Encendida: La dirección de rotación del motor es inversa. Apagada: La dirección de rotación del motor es directa.
	Luz del LED DRV	Encendida: El variador está preparado para accionar el motor. Apagada: El variador está en modo de verificación, configuración, ajuste de parámetros o autotuning.
	Luz LED FOUT	Encendida: La frecuencia de salida se muestra en la pantalla de datos.



Commutador externo



### ESQUEMA ELÉCTRICO Y PARÁMETROS



Parametro	Valor	Parametro	Valor
A1-01	0	E1-07	220,0
A1-02	2	E2-01	4,60**
B1-01	1	E2-03	2,77
B1-02	1	E2-05	4,068
B1-04	1	E2-07	0,40
B1-07	1	E2-08	0,65
B1-08	1	E2-11	1,10
B1-17	1	H1-02	12
C1-01	1,5	H2-01	1
C1-02	1,5	H3-02	F
C3-01	2,3	L1-01	2
D1-17	50,00	L5-05	1
E1-04	60,0*	O1-02	1
E1-05	220,0	O1-03	0***
E1-06	60,0*	O1-10	6000***
E1-07	5,0	O1-11	2***
E1-08	24,0	T1-02	1,10
E1-09	5,0	T1-03	220,0
E1-10	24,0	T1-04	4,67**

Para modificar parámetros entrar menPúA r  
A1-01 = 0, parámetros bloqueados / A 1-01 = 2, parámetros desbloqueados  
Para modificar parámetros entrar menPúA r  
A1-01 = 0, parámetros bloqueados / A 1-01 = 2, parámetros desbloqueados

Caudal nominal l/h (50Hz): 2000 1750 1500 1250 1000 750 500  
O1-10 para freq. máx. 50Hz: 2000 1750 1500 1250 1000 750 500  
O1-10 para freq. máx. 60Hz: 2400 2100 1800 1500 1200 900 600